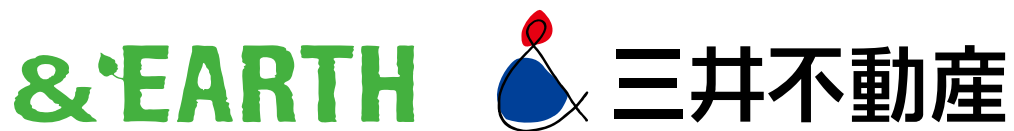


主要プロジェクトラインナップ

2014年11月



www.mitsuifudosan.co.jp

プロジェクトマップ(都心部)



【既存プロジェクト】

1. 日本橋三井タワー
2. 日本橋一丁目三井ビルディング
(コレド日本橋)
3. 室町東三井ビルディング(コレド室町1)
4. 日本橋アステラス三井ビルディング
5. 銀座三井ビルディング
6. グラントウキョウノースタワー
7. 三井住友銀行本店ビルディング
8. 丸の内三井ビルディング
9. 霞が関ビルディング
10. 神保町三井ビルディング
11. 東京ミッドタウン
12. ガーデンエアタワー

【新規プロジェクト】

13. 汐留シティセンター
14. セレスティン芝三井ビルディング
15. 赤坂Bizタワー
16. ゲートシティ大崎
17. 新宿三井ビルディング
18. 豊洲センタービル
19. 豊洲センタービルアネックス
20. 豊洲ONビル
21. 交詢ビルディング
22. アーバンドックららぽーと豊洲
23. ダイバーシティ東京プラザ
24. 日本橋室町東地区開発計画
25. 飯田橋グラン・ブルーム(飯田橋サクラテラス)
26. 北品川五丁目第1地区再開発計画
27. 豊洲二・三丁目2街区開発計画
28. 新日比谷プロジェクト
29. 日本橋二丁目再開発計画
30. 日本橋室町三丁目地区市街地再開発計画
31. OH-1計画(大手町一丁目2番街区)
32. TGMM芝浦プロジェクト

黒: オフィスビル、赤: 商業施設

既存プロジェクト

オフィスビル(所有)

中央区					
					
物件名	日本橋三井タワー	日本橋一丁目三井ビルディング	銀座三井ビルディング	日本橋アステラス三井ビルディング	室町東三井ビルディング
所在	東京都中央区	東京都中央区	東京都中央区	東京都中央区	東京都中央区
基準階積	2,134 m ²	2,995m ²	1,520m ²	1,022m ²	1,179 m ²
貸付可能積	約 51,000 m ²	約 51,000 m ²	(延床)約50,000m ²	(延床)約27,000m ²	約 14,000 m ²
建物規模	地上39階 地下4階	地上20階 地下4階	地上25階 地下2階	地上17階 地下2階	地上22階 地下4階
メインテナント	東レ 中外製薬	メルリンチ 伊藤忠丸紅鉄鋼	リコー	アステラス	岡三証券 関東化学
竣工年度	2005年7月	2004年1月	2005年9月	2013年1月	2010年10月
千代田区					
					
物件名	三井住友銀行本店ビルディング	グラントウキョウノースタワー	霞が関ビルディング	神保町三井ビルディング	丸の内三井ビルディング
所在	東京都千代田区	東京都千代田区	東京都千代田区	東京都千代田区	東京都千代田区
基準階積	2,249 m ²	2,677m ²	2,636 m ²	2,352 m ²	1,178 m ²
貸付可能積	(延床)約80,000m ²	約 66,000 m ²	約 87,000 m ²	約 52,000 m ²	約 13,000 m ²
建物規模	地上23階 地下4階	地上43階 地下4階	地上36階 地下3階	地上23階 地下3階	地上11階 地下2階
メインテナント	三井住友銀行	大和証券 BNPパリバ	CTC EYビジネスインシアティブ	旭化成	シティウーワ法律事務所 アイセイ薬局
竣工年度	2010年7月	2007年10月	1968年4月	2003年3月	1981年2月

オフィスビル(所有)

	港区			品川区	新宿区
					
物件名	東京ミッドタウン	汐留シティセンター	セレスティン芝三井ビルディング	ゲートシティ大崎	新宿三井ビルディング
所在	東京都港区	東京都港区	東京都港区	東京都品川区	東京都新宿区
基準階積	3,326 m ²	2,787 m ²	2,494 m ²	4,088 m ²	1,679 m ²
貸付可能積	約 123,000 m ²	約 106,000 m ²	約 28,000 m ²	約 155,000 m ²	約 103,000 m ²
建物規模	地上54階 地下5階	地上43階 地下4階	地上17階 地下2階	地上24階 地下4階	地上55階 地下3階
メインテナント	ヤフー コナミ	富士通、ANA 三井化学	メタルワン NEC	日立システムズ 富士電機	アフラック ベネッセ、カブコン
竣工年度	2007年1月	2003年1月	2002年3月	1999年1月	1974年9月
	ニューヨーク	ロンドン	横浜	大阪府大阪市	
					
物件名	1251アメリカ街ビル	5ハノーバースクエア	横浜三井ビルディング	中之島三井ビルディング	淀屋橋三井ビルディング
所在	ニューヨーク ミッドタウン	ロンドン ウエストエンド	神奈川県横浜市	大阪府大阪市	大阪府大阪市
基準階積	3,827 m ²	1,067 m ²	1,848 m ²	1,457 m ²	1,804 m ²
貸付可能積	約 214,000 m ²	約 6,000 m ²	約 52,000 m ²	約 71,000 m ²	約 23,000 m ²
建物規模	地上54階 地下4階	地上7階 地下1階	地上30階 地下2階	地上31階 地下2階	地上16階 地下3階
メインテナント	三菱東京UFJ銀行 みずほ銀行	資産運用会社等	日立製作所 富士通グループ	東レ	トーマツ 農林中央金庫
竣工年度	1972年	2012年	2012年2月	2002年8月	2008年3月

商業施設(所有)

リージョナル型ショッピングセンター

物件名	ららぽーと TOKYO-BAY	アルパーク	ららぽーと甲子園	ラゾーナ川崎プラザ	アーバンドック ららぽーと豊洲
所在地	千葉県船橋市	広島県広島市	兵庫県西宮市	神奈川県川崎市	東京都江東区
店舗面積	約 102,000 m ²	約 90,000 m ²	約 59,000 m ²	約 79,000 m ²	約 62,000 m ²
店舗数	約 460店舗	約 160店舗	約 150店舗	約 330店舗	約 180店舗
開業年度	1981年4月	1990年4月	2004年11月	2006年9月	2006年10月
店舗売上 (2013年度)	610億円	173億円	219億円	761億円	351億円

物件名	ららぽーと柏の葉	ららぽーと横浜	ららぽーと新三郷	ダイバーシティ東京 プラザ
所在地	千葉県柏市	神奈川県横浜市	埼玉県三郷市	東京都江東区
店舗面積	約 50,000 m ²	約 93,000 m ²	約 59,000 m ²	約 45,000 m ²
店舗数	約 150店舗	約 280店舗	約 180店舗	約 150店舗
開業年度	2006年11月	2007年3月	2009年9月	2012年4月
店舗売上 (2013年度)	203億円	489億円	287億円	265億円



ららぽーとTOKYO-BAY



ラゾーナ川崎プラザ



ららぽーと柏の葉



ららぽーと新三郷



ダイバーシティ東京プラザ

ライフスタイルパーク

物件名	ララガーデン川口	ララガーデン長町
所在地	埼玉県川口市	宮城県仙台市
店舗面積	約 27,000m ²	約 18,000m ²
店舗数	約 90店舗	約 90店舗
開業年度	2008年11月	2009年10月
店舗売上 (2013年度)	109億円	99億円

都心型商業施設

物件名	コレド日本橋	交詢ビル DINING & STORES
所在地	東京都中央区	東京都中央区
店舗面積	約 9,000m ²	約 9,000 m ²
店舗数	約 50店舗	約 20店舗
開業年度	2004年3月	2004年10月
店舗売上 (2013年度)	—	—

商業施設(所有)

三井アウトレットパーク

物件名	三井アウトレットパーク 横浜ベイサイド	三井アウトレットパーク マリンピア神戸	三井アウトレットパーク 多摩南大沢	三井アウトレットパーク 幕張	三井アウトレットパーク ジャズドリーム長島
所在	神奈川県横浜市	兵庫県神戸市	東京都八王子市	千葉県千葉市	三重県桑名市
店舗面積	約 15,000 m ²	約 23,000 m ²	約 21,000m ²	約 16,000m ²	約 39,000 m ²
店舗数	約 80店舗	約 130店舗	約 110店舗	約 100店舗	約 250店舗
開業年度	1998年9月	1999年10月	2000年9月	2000年10月	2002年3月
店舗売上 (2013年度)	148億円	196億円	188億円	183億円	458億円

物件名	三井アウトレットパーク 仙台港	三井アウトレットパーク 札幌北広島	三井アウトレットパーク 滋賀竜王	三井アウトレットパーク 倉敷	三井アウトレットパーク 木更津
所在	宮城県仙台市	北海道北広島市	滋賀県蒲生郡	岡山県倉敷市	千葉県木更津市
店舗面積	約 20,000m ²	約 30,000m ²	約 37,000m ²	約 20,000m ²	約 37,000m ²
店舗数	約 120店舗	約 170店舗	約 240店舗	約 120店舗	約 250店舗
開業年度	2008年9月	2010年4月	2010年7月	2011年12月	2012年4月
店舗売上 (2013年度)	118億円	185億円	354億円	141億円	322億円



MOPジャズドリーム長島



MOP仙台港



MOP札幌北広島



MOP多摩南大沢



MOP滋賀竜王



MOP幕張



MOP倉敷



MOPマリンピア神戸

6



MOP横浜ベイサイド



MOP木更津

オフィスビル・商業施設(転貸)

オフィス(転貸)					
	港区	千代田区	江東区		
					
物件名	赤坂Bizタワー	ガーデンエアタワー	豊洲センタービル	豊洲センタービル アネックス	豊洲ONビル
所在	東京都港区	東京都千代田区	東京江東区	東京都江東区	東京都江東区
基準階 面積	2,823㎡	1,717㎡	1,461㎡	2,175㎡	1,991㎡
貸付可能 面積	約 99,000㎡	約 56,000㎡	約 66,000㎡	約 68,000㎡	約 62,000㎡
建物規模	地上39階 地下3階	地上35階 地下2階	地上37階 地下2階	地上33階 地下2階	地上30階 地下3階
メイン テナント	博報堂DY 国際石油開発帝石	KDDI	NTTデータ	NTTデータ	日本ユニシス
竣工年度	2008年1月	2003年1月	1992年10月	2006年8月	1992年7月

商業施設(転貸)				
	リージョナル型	三井アウトレットパーク		ライフスタイルパーク
				
物件名	ららぽーと磐田	三井アウトレットパーク 大阪鶴見	三井アウトレットパーク 入間	ララガーデン春日部
所在	静岡県磐田市	大阪府鶴見市	埼玉県入間市	埼玉県春日部市
店舗面積	約 50,000㎡	約 9,000㎡	約 32,000㎡	約 23,000㎡
店舗数	約 180店舗	約 70店舗	約 210店舗	約 90店舗
開業年度	2009年6月	1995年3月	2008年4月	2007年11月
店舗売上 (2013年度)	231億円	74億円	345億円	97億円

新規プロジェクト

※計画内容は今後変更となる可能性があります。プロジェクト名は仮称を含みます。

日本橋室町東地区開発計画



地図データ ©2012 Google, ZENRIN



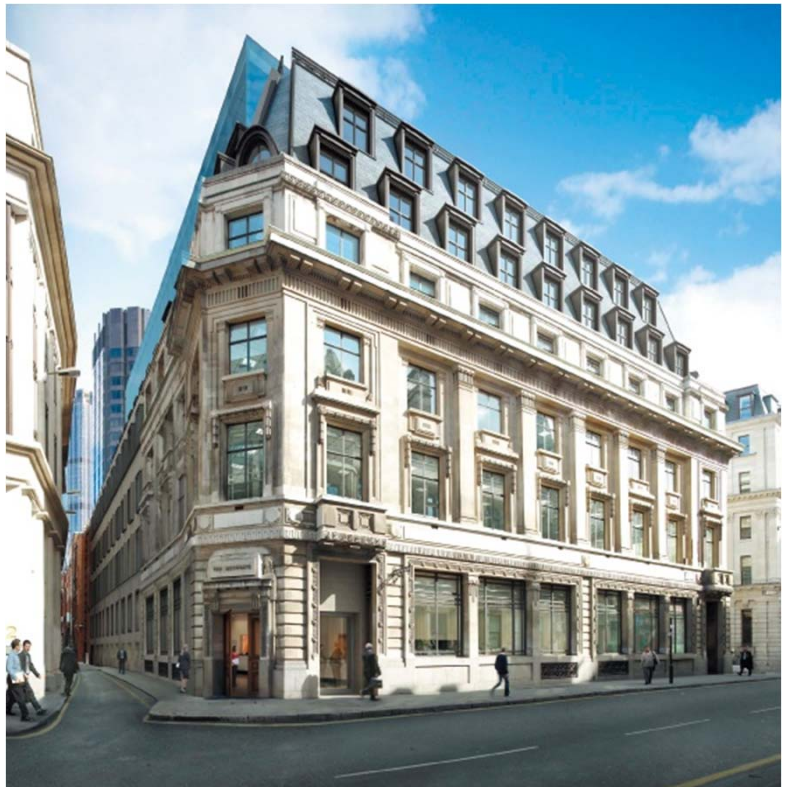
プロジェクト概要

	室町東三井ビルディング (COREDO室町1)	室町ちばぎん三井ビルディング (COREDO室町3) ※1-5街区	室町古河三井ビルディング (COREDO室町2) ※2-3街区	福德神社 ※2-5街区
所在地	東京都中央区			
主要用途	オフィス、商業、多目的ホール	オフィス、商業	オフィス、商業、賃貸住宅、文化交流施設	神社、商業
敷地面積	2,500㎡	1,900㎡	3,700㎡	530㎡
貸付可能面積	オフィス 14,000㎡、商業等 7,200㎡	オフィス 9,300㎡、商業等 5,000㎡	オフィス 19,600㎡、商業等 13,800㎡	-
シェア	100%	共同事業	共同事業	100%
着工	2009年3月	2012年8月	2011年11月	2014年3月
竣工	2010年10月	2014年2月	2014年2月	2014年10月

8-10 ムーアゲート



地図データ ©2011 Google



プロジェクト概要

所	在	8-10 Moorgate, City of London
主要用途		オフィス、住宅、商業
敷地面積		2,000㎡
貸付可能面積		12,500㎡
シェア		100%
着工		2012年7月
竣工		2014年5月

ゲートスクエア(柏の葉キャンパス148駅前街区)



プロジェクト概要

所 在	千葉県柏市
主 要 用 途	オフィス、商業、ホテル、賃貸住宅
敷 地 面 積	16,800㎡ *
貸 付 可 能 面 積	オフィス8,000㎡、商業7,500㎡
シ イ ア	100%
着 工	2011年4月
竣 工	2014年4月

*: オフィス・商業棟のみ



札幌三井JPビルディング(赤れんが テラス)



プロジェクト概要

所 在	北海道札幌市
主 要 用 途	オフィス、商業
敷 地 面 積	5,500㎡
貸 付 可 能 面 積	オフィス25,400㎡、商業8,500㎡
シ イ ア	共同事業
着 工	2012年4月
竣 工	2014年8月



1200 17th ストリート



地図データ ©2012 Google



プロジェクト概要

所	在	1200 17 th StreetNW, Washington D.C.
主 要 用 途		オフィス、商業
敷 地 面 積		1,600㎡
貸 付 可 能 面 積		15,600㎡
シ	工	ア
着	工	2013年3月
竣	工	2014年9月

飯田橋グラン・ブルーム(飯田橋サクラテラス)



地図データ ©2012 Google, ZENRIN

プロジェクト概要

所	在	東京都千代田区
主 要 用 途		オフィス、商業
敷 地 面 積		11,100㎡
貸 付 可 能 面 積		オフィス71,300㎡、商業4,900㎡
シ	工	ア
着	工	2011年4月
竣	工	2014年6月 (2014年10月グランドオープン)



マークレーン開発計画

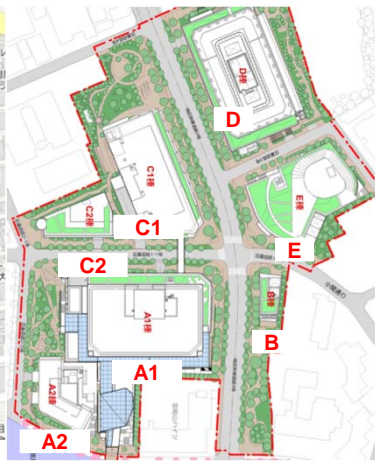


プロジェクト概要

地図データ ©2011 Google

所在地	70 Mark Lane, City of London
主要用途	オフィス、商業
敷地面積	1,700㎡
貸付可能面積	16,400㎡
シニア	100%
着工	2013年1月
竣工	2014年12月

北品川五丁目第1地区再開発計画



地図データ ©2012 Google, ZENRIN

プロジェクト概要

施設名称	大崎ブライトタワー A1	パークシティ大崎ザレジデンス A2	B	大崎ブライトコア C1	C2	パークシティ大崎ザタワー D	大崎ブライトプラザ E
所在地	東京都品川区						
主要用途	業務・商業	住宅	地域交流施設	業務・商業 産業交流施設	作業所 ものづくり産業施設	住宅・店舗 子育て支援施設	商業
敷地面積	7,800㎡	2,200㎡	700㎡	5,800㎡	1,700㎡	6,400㎡	3,700㎡
延床面積	92,000㎡	12,400㎡	400㎡	44,800㎡	3,200㎡	93,000㎡	4,200㎡
シニア	共同事業						
着工	2012年4月						
竣工	2015年5月						

270ブラン開発計画



地図データ ©2013 Google, Sanborn



所	在	270 Brannan Street, San Francisco
主 要 用 途		オフィス
敷 地 面 積		3,500㎡
貸 付 可 能 面 積		16,800㎡
シ	イ	ア
着	工	2014年8月
竣	工	2015年8月

新日比谷プロジェクト(日比谷三井ビル・三信ビル建替計画)



地図データ ©2013 ZENRIN



プロジェクト概要

所	在	東京都千代田区
主 要 用 途		オフィス、商業、文化交流施設等
敷 地 面 積		10,700㎡
貸 付 可 能 面 積		未定*
シ	イ	ア
着	工	2014年度
竣	工	2017年度

* 延床面積 189,800 m²

日本橋二丁目地区再開発計画(C街区)

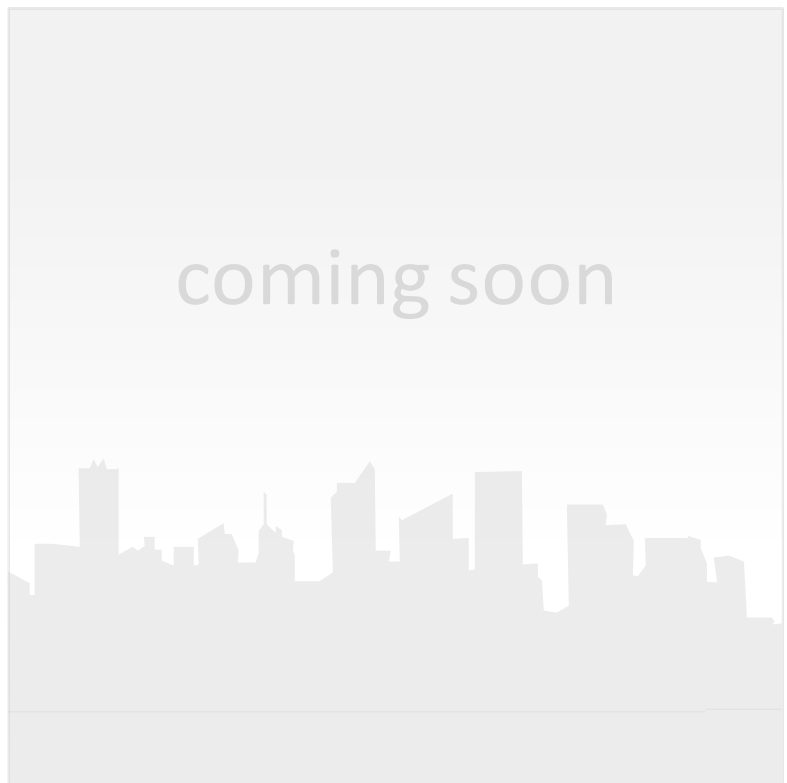
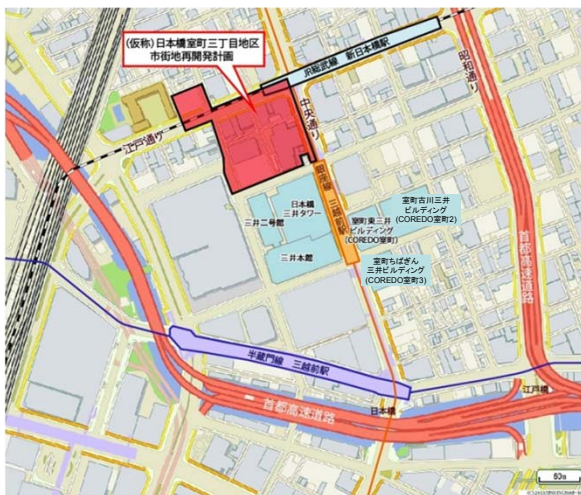


プロジェクト概要

所在地	東京都中央区
主要用途	オフィス、商業
敷地面積	6,000㎡
貸付可能面積	未定 *
シイア	共同事業
着工	2014年
竣工	2018年6月

* 延床面積 143,400 m²

日本橋室町三丁目地区市街地再開発計画

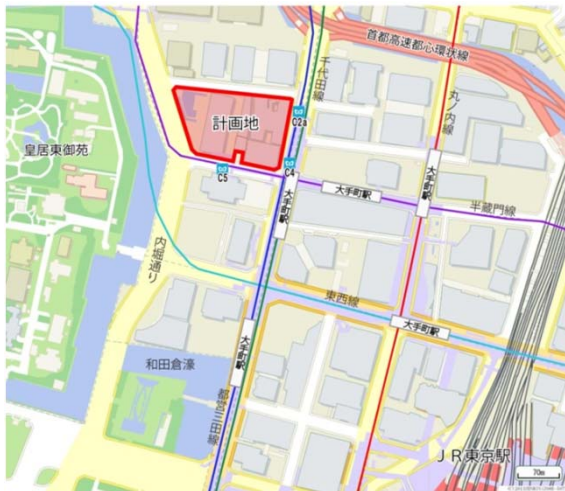


プロジェクト概要

		A地区	B地区
所在地		東京都中央区	
主要用途		オフィス、商業	公共公益施設
敷地面積		11,500㎡	1,400㎡
貸付可能面積		未定 *	
シイア		共同事業	
着工		2015年11月	
竣工		2019年3月	

* 延床面積 169,000 m²

OH-1計画(大手町一丁目2番街区)



地図データ ©2013 Google, ZENRIN



プロジェクト概要

所在地	東京都千代田区
主要用途	事務所、ホテル、ホール等
敷地面積	20,800㎡
貸付可能面積	未定
シイア	共同事業
着工	2016年
竣工	2019年

* 延床面積 352,000 m²

TGMM芝浦プロジェクト

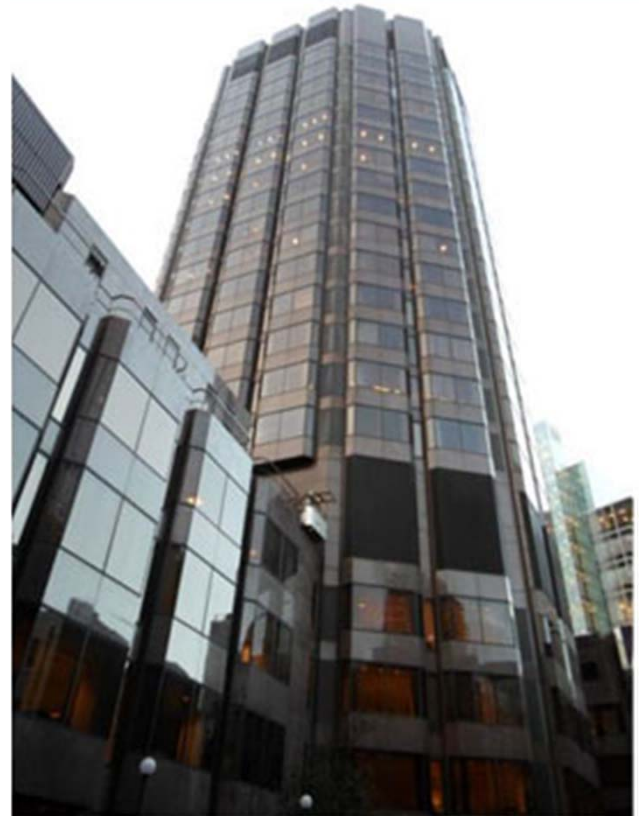
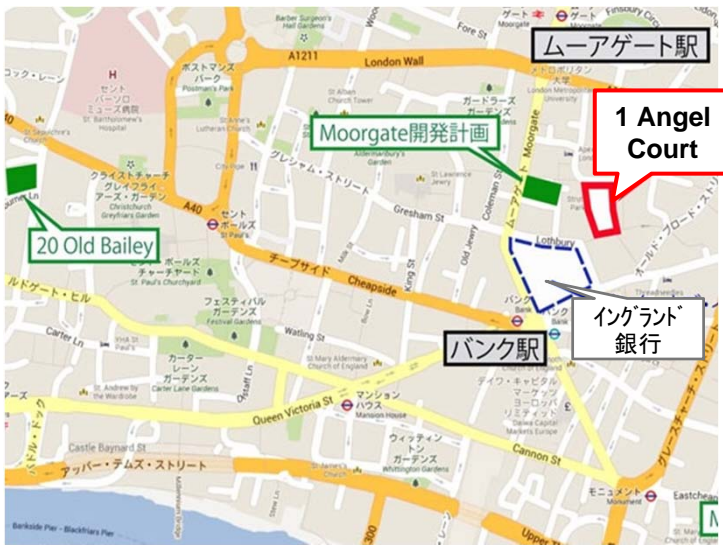


プロジェクト概要

地区	A棟	B棟	ホテル棟	生活支援施設棟
所在地	東京都港区			
主要用途	オフィス、商業	オフィス、商業	ホテル	子育て支援施設
敷地面積	28,000㎡			
延床面積	135,000㎡	145,000㎡	11,000㎡	6,800㎡
シイア	共同事業			
着工	2015年度			
竣工	全体竣工 2019年度			



1 Angel Court 開発計画



プロジェクト概要

所在地	1 Angel Court, City of London
主要用途	オフィス、商業
敷地面積	3,900m ²
貸付可能面積	27,500m ²
シイア	100%
着工	2014年度
竣工	未定

豊洲二・三丁目2街区開発計画



プロジェクト概要

所在地	東京都江東区
主要用途	オフィス、商業
敷地面積	27,800m ²
貸付可能面積	未定 *
シイア	共同事業
着工	未定
竣工	未定

*: 業務・商業棟 延床面積 243,200 m²

ラブラ2 (LoveLa2)

商業施設



地図データ ©2012 ZENRIN



プロジェクト概要

所	在	新潟県新潟市
主	要	用途
敷	地	面積
店	舗	面積
シ	工	ア
着	業	
開	業	

池袋グローブ

商業施設



地図データ ©2012 ZENRIN



プロジェクト概要

所	在	東京都豊島区
主	要	用途
敷	地	面積
店	舗	面積
シ	工	ア
着	業	
開	業	

ららテラス武蔵小杉

商業施設



地図データ ©2014 ZENRIN

プロジェクト概要

所	在	神奈川県川崎市
主	要	用途
敷	地	面積
店	舗	面積
シ	工	ア
着	業	
開	業	



ららぽーと和泉

商業施設



地図データ ©2013 ZENRIN

プロジェクト概要

所	在	大阪府和泉市
主	要	用途
敷	地	面積
店	舗	面積
シ	工	ア
着	業	
開	業	



三井アウトレットパーク クアラルンプール国際空港 (KLIA)

商業施設



プロジェクト概要

地図データ ©2013 Google, Map IT, Tele Atlas

		第1期計画	全体計画
所 在		マレーシア クアラルンプール国際空港敷地内	
主 要 用 途		商業	
敷 地 面 積		180,000㎡	
店 舗 面 積		25,000㎡	46,300㎡
シ イ ア		共同事業	
着 工		2014年4月	未定
開 業		2015年春	未定



ららぽーと富士見

商業施設



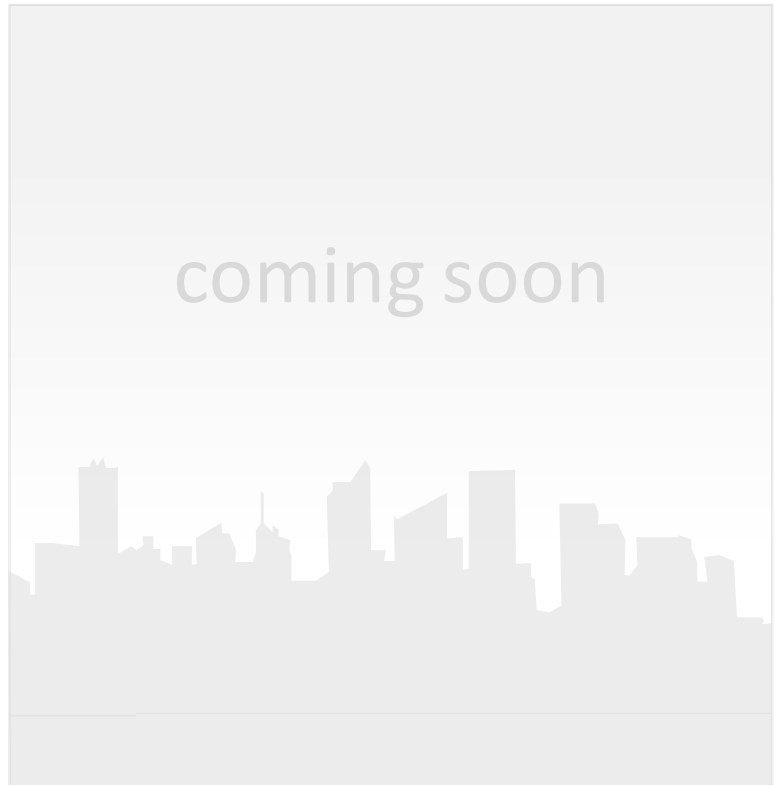
プロジェクト概要

地図データ ©2013 ZENRIN

所 在		埼玉県富士見市
主 要 用 途		商業
敷 地 面 積		152,000㎡
店 舗 面 積		80,000㎡
シ イ ア		100%
着 工		2013年10月
開 業		2015年春

鹿島田計画

商業施設



プロジェクト概要

所在地	神奈川県川崎市
主要用途	商業
敷地面積	5,800㎡
店舗面積	10,800㎡
シイア	100%
着工	2013年3月
開業	2015年春

三井アウトレットパーク 北陸小矢部

商業施設



プロジェクト概要

所在地	富山県小矢部市
主要用途	商業
敷地面積	130,000㎡
店舗面積	26,000㎡
シイア	100%
着工	2014年7月
開業	2015年7月



ららぽーと海老名

商業施設



プロジェクト概要

地図データ ©2014 ZENRIN

所 在	神奈川県海老名市
主 要 用 途	商業
敷 地 面 積	33,000㎡
店 舗 面 積	54,000㎡
シ イ ア	100%
着 工	2014年6月
開 業	2015年秋



エキスポランド跡地複合施設開発事業

商業施設



地図データ ©2012 Google, ZENRIN

プロジェクト概要

所 在	大阪府吹田市
主 要 用 途	商業、エンターテインメント施設
敷 地 面 積	172,000㎡
店 舗 面 積	88,000㎡
シ イ ア	100%
着 工	2014年7月
開 業	2015年秋



台湾林口アウトレット計画

商業施設



地図データ ©2013 Google, Kingway



プロジェクト概要

所 在	中華民国 新北市林口区建林段
主 要 用 途	商業
敷 地 面 積	67,300㎡
店 舗 面 積	45,000 ㎡
シ イ ア	共同事業
着 工	2014年4月
開 業	2015年後半

ららぽーと立川立飛

商業施設(転賃)



地図データ ©2014 ZENRIN



プロジェクト概要

所 在	東京都立川市
主 要 用 途	商業
敷 地 面 積	94,000㎡
店 舗 面 積	60,000㎡
着 工	2014年9月
開 業	2015年秋



プロジェクト概要

所在地	上海市浦東新区金橋出口加工区
主要用途	商業
敷地面積	42,800㎡
店舗面積	74,000㎡
着工	未定
開業	2017年