

# 主要プロジェクトラインナップ

2019年2月

**&EARTH**  **三井不動産**

[www.mitsuifudosan.co.jp](http://www.mitsuifudosan.co.jp)

## 既存物件 オフィスビル（所有）

	中央区				
					
物件名	三井本館	日本橋三井タワー	日本橋一丁目三井ビルディング	室町東三井ビルディング	室町古河三井ビルディング
所在	東京都中央区	東京都中央区	東京都中央区	東京都中央区	東京都中央区
貸付可能積	約 24,000 ㎡	約 51,000 ㎡	約 51,000 ㎡	約 14,000 ㎡	約 20,000㎡
竣工	1929年6月	2005年7月	2004年1月	2010年10月	2014年2月
	中央区				千代田区
					
物件名	室町ちばざん三井ビルディング	日本橋アステラス三井ビルディング	銀座三井ビルディング	浜離宮三井ビルディング	三井住友銀行本店ビルディング
所在	東京都中央区	東京都中央区	東京都中央区	東京都中央区	東京都千代田区
貸付可能積	約 9,000 ㎡	約 14,000㎡	約 21,000㎡	約 12,000㎡	(延床) 約80,000㎡
竣工	2014年2月	2013年1月	2005年9月	2011年11月	2010年7月
	千代田区				
					
物件名	グラントウキョウノースタワー	霞が関ビルディング	神保町三井ビルディング	丸の内三井ビルディング	飯田橋グラン・ブルーム
所在	東京都千代田区	東京都千代田区	東京都千代田区	東京都千代田区	東京都千代田区
貸付可能積	約 66,000 ㎡	約 87,000 ㎡	約 52,000 ㎡	約 13,000 ㎡	約 71,000㎡
竣工	2007年10月	1968年4月	2003年3月	1981年2月	2014年6月

## 既存物件 オフィスビル（所有）

	港区		新宿区	品川区	
					
物件名	東京ミッドタウン	汐留シティセンター	青山 OM-SQUARE	新宿 三井ビルディング	ゲートシティ大崎
所在	東京都港区	東京都港区	東京都港区	東京都新宿区	東京都品川区
貸付可能 面積	約 185,000 ㎡	約 106,000 ㎡	約 27,000 ㎡	約 103,000 ㎡	約 155,000 ㎡
竣工	2007年1月	2003年1月	2008年7月	1974年9月	1999年1月
	品川区		大阪		京都
					
物件名	大崎ブライトタワー	大崎ブライトコア	中之島 三井ビルディング	淀屋橋 三井ビルディング	京都 三井ビルディング
所在	東京都品川区	東京都品川区	大阪府大阪市	大阪府大阪市	京都府京都市
貸付可能 面積	約 54,000 ㎡	約 24,000 ㎡	約 44,000 ㎡	約 23,000 ㎡	約 10,000 ㎡
竣工	2015年4月	2015年4月	2002年8月	2008年3月	1984年9月
	札幌	横浜			
					
物件名	札幌三井 JPビルディング	横浜 三井ビルディング			
所在	北海道札幌市	神奈川県横浜市			
貸付可能 面積	約 25,000 ㎡	約 49,000 ㎡			
竣工	2014年8月	2012年2月			

## 既存物件 商業施設（所有）

### リージョナル型ショッピングセンター

物件名	ららぽーと TOKYO-BAY	アルパーク	ららぽーと 甲子園	ラゾーナ 川崎プラザ	アーバンドック ららぽーと豊洲
所在地	千葉県船橋市	広島県広島市	兵庫県西宮市	神奈川県川崎市	東京都江東区
店舗面積	約 102,000 ㎡	約 90,000 ㎡	約 59,000 ㎡	約 79,000 ㎡	約 62,000 ㎡
店舗数	約 460店舗	約 160店舗	約 150店舗	約 330店舗	約 180店舗
開業	1981年4月	1990年4月	2004年11月	2006年9月	2006年10月
店舗売上 (2017年度)	785億円	305億円	216億円	946億円	395億円

物件名	ららぽーと 柏の葉	ららぽーと 横浜	ダイバーシティ東京 プラザ	ららぽーと 和泉	ららぽーと 富士見
所在地	千葉県柏市	神奈川県横浜市	東京都江東区	大阪府和泉市	埼玉県富士見市
店舗面積	約 50,000 ㎡	約 93,000 ㎡	約 45,000 ㎡	約 55,000 ㎡	約 80,000 ㎡
店舗数	約 180店舗	約 280店舗	約 150店舗	約 220店舗	約 290店舗
開業	2006年11月	2007年3月	2012年4月	2014年10月	2015年4月
店舗売上 (2017年度)	234億円	476億円	265億円	301億円	466億円

物件名	ららぽーと 海老名	ららぽーと EXPOCITY	ららぽーと 湘南平塚
所在地	神奈川県海老名市	大阪府吹田市	神奈川県平塚市
店舗面積	約 54,000 ㎡	約 71,000 ㎡	約 60,000 ㎡
店舗数	約 260店舗	約 310店舗	約 250店舗
開業	2015年10月	2015年11月	2016年10月
店舗売上 (2017年度)	367億円	532億円	305億



ららぽーとTOKYO-BAY

ラゾーナ川崎プラザ



### ライフスタイルパーク

物件名	ララガーデン 川口	ララガーデン 長町	LALAガーデン つくば	L a L aテラス 南千住	ららテラス 武蔵小杉
所在地	埼玉県川口市	宮城県仙台市	茨城県つくば市	東京都荒川区	神奈川県川崎市
店舗面積	約 27,000 ㎡	約 18,000 ㎡	約 22,000 ㎡	約 9,000㎡	約 8,000㎡
店舗数	約 100店舗	約 90店舗	約 70 店舗	約 30店舗	約 70店舗
開業	2008年11月	2009年10月	2004年3月	2004年4月	2014年4月
店舗売上 (2017年度)	116億円	98億円	68億円	82億	89億

## 既存物件 商業施設（所有）

### 三井アウトレットパーク（MOP）

物件名	MOP 横浜ベイサイド※1	MOP マリンピア神戸	MOP 多摩南大沢	MOP 幕張	MOP ジャズドリーム長島
所在地	神奈川県横浜市	兵庫県神戸市	東京都八王子市	千葉県千葉市	三重県桑名市
店舗面積	約 15,000 m <sup>2</sup>	約 23,000 m <sup>2</sup>	約 21,000m <sup>2</sup>	約 23,000m <sup>2</sup>	約 46,000 m <sup>2</sup>
店舗数	約 80店舗	約 140店舗	約 120店舗	約 140店舗	約 300店舗
開業	1998年9月	1999年10月	2000年9月	2000年10月	2002年3月
店舗売上 (2017年度)	145億円	183億円	208億円	237億円	525億円

物件名	MOP 仙台港	MOP 札幌北広島	MOP 滋賀竜王	MOP 倉敷	MOP 木更津 ※2
所在地	宮城県仙台市	北海道北広島市	滋賀県蒲生郡	岡山県倉敷市	千葉県木更津市
店舗面積	約 20,000m <sup>2</sup>	約 30,000m <sup>2</sup>	約 37,000m <sup>2</sup>	約 20,000m <sup>2</sup>	約 37,000m <sup>2</sup>
店舗数	約 120店舗	約 180店舗	約 240店舗	約 120店舗	約 250店舗
開業	2008年9月	2010年4月	2010年7月	2011年12月	2012年4月
店舗売上 (2017年度)	132億円	278億円	359億円	137億円	458億円

物件名	MOP 北陸小矢部
所在地	富山県小矢部市
店舗面積	約 26,000m <sup>2</sup>
店舗数	約 170店舗
開業	2015年7月
店舗売上 (2017年度)	140億円

※1: 建替え計画に伴い、2018年9月2日に一時閉館

※2: 2018年10月26日(3期)開業



MOP倉敷



MOPジャズドリーム長島



MOP仙台港



MOP木更津




コレド室町1・3

### 都心型商業施設

物件名	コレド室町1・2・3	コレド日本橋	東京ミッドタウン
所在地	東京都中央区	東京都中央区	東京都港区
店舗面積	(合計)約16,000m <sup>2</sup>	約 9,000m <sup>2</sup>	約21,000m <sup>2</sup>
店舗数	(合計)約90店舗	約 50店舗	約130店舗
開業	1 : 2010年10月 2・3 : 2014年3月	2004年3月	2007年3月
店舗売上 (2017年度)	—	—	—

## 既存物件 オフィスビル・商業施設（転貸）

オフィス（転貸）					
	港区	千代田区	江東区		
					
物件名	赤坂Bizタワー	ガーデンエアタワー	豊洲センタービル	豊洲センタービル アネックス	豊洲ONビル
所在地	東京都港区	東京都千代田区	東京江東区	東京都江東区	東京都江東区
貸付可能 面積	約 99,000 ㎡	約 56,000 ㎡	約 66,000 ㎡	約 68,000 ㎡	約 62,000 ㎡
竣工	2008年1月	2003年1月	1992年10月	2006年8月	1992年7月

商業施設（転貸）					
	リージョナル型ショッピングセンター			三井アウトレットパーク（MOP）	
					
物件名	ららぽーと 磐田	ららぽーと 立川立飛	ららぽーと 新三郷	MOP 大阪鶴見	MOP 入間
所在地	静岡県磐田市	東京都立川市	埼玉県三郷市	大阪府大阪市	埼玉県入間市
店舗面積	約 50,000㎡	約 60,000㎡	約 59,000㎡	約 9,000㎡	約 32,000㎡
店舗数	約 180店舗	約 250店舗	約 180店舗	約 70店舗	約 210店舗
開業	2009年6月	2015年12月	2009年9月	1995年3月	2008年4月
店舗売上 (2017年度)	234億円	292億円	275億円	80億円	352億円

	ライフスタイルパーク	
		
物件名	ララガーデン 春日部	ステラタウン
所在地	埼玉県春日部市	埼玉県さいたま市
店舗面積	約 23,000㎡	約 20,000㎡
店舗数	約 90店舗	約 110店舗
開業	2007年11月	2004年4月
店舗売上 (2017年度)	118億円	124億

## 既存物件 グローバル（所有）

	北米				
					
物件名	1251アメリカ街ビル	527 マディソン街	ホームービルディング	1200 17 <sup>th</sup> ストリート	ウォーターフロントコーポレートセンターⅢ
所在	ニューヨーク	ニューヨーク	ワシントンD.C.	ワシントンD.C.	ニュージャージー
貸付可能面積	約 210,000 m <sup>2</sup>	約 21,000m <sup>2</sup>	約 40,000m <sup>2</sup>	約 16,000m <sup>2</sup>	約48,000m <sup>2</sup>
竣工	(取得) 1986年	(取得) 2008年	(取得) 2012年	2014年9月	(取得) 2016年
	北米	欧州			
					
物件名	270ブラン	5ハノーバースクエア	8-10 ムーアゲート		
所在	サンフランシスコ	ロンドン	ロンドン		
貸付可能面積	約 17,000 m <sup>2</sup>	約 6,000 m <sup>2</sup>	約 12,000m <sup>2</sup>		
竣工	2016年2月	2012年3月	2014年5月		
	アジア				
					
物件名	MOP 台湾林口	MOPクアラルンプール国際空港セバン			
所在	新北市	KLIA内			
店舗面積	約45,000m <sup>2</sup>	約34,000m <sup>2</sup>			
開業	2016年1月	2015年 5月(1期) 2017年12月(2期)			

※2021年(3期)予定

## 2017年度以降の主なプロジェクト

※計画内容は今後変更となる可能性があります。プロジェクト名は仮称を含みます。



## G-BASE 田町



所在地	東京都港区
主要用途	オフィス、商業
敷地面積	2,300㎡
貸付可能面積	-
シイア	共同事業
着工	2016年3月
竣工	2018年1月

\*延床面積 18,200 m<sup>2</sup>



## 新宿M-SQUARE



所在地	東京都新宿区
主要用途	オフィス、商業等
敷地面積	1,200㎡
貸付可能面積	-
シイア	100%
着工	2016年1月
竣工	2018年1月

\*延床面積 11,800 m<sup>2</sup>



## 東京ミッドタウン日比谷（日比谷三井タワー）



所在地	東京都千代田区
主要用途	オフィス、商業、文化交流施設等
敷地面積	10,700㎡
貸付可能面積	-
シアー	100%
着工	2015年1月
竣工	2018年2月

\* 延床面積 189,000 m<sup>2</sup>

## 日本橋高島屋三井ビルディング



所在地	東京都中央区
主要用途	オフィス、商業
敷地面積	6,000㎡
貸付可能面積	-
シアー	共同事業
着工	2014年12月
竣工	2018年6月

\* 延床面積 148,100 m<sup>2</sup>

# 新橋M-SQUARE Bright



所 在	東京都港区
主 要 用 途	オフィス
敷 地 面 積	-
貸 付 可 能 面 積	-
シ イ ア	100%
着 工	-
竣 工	2018年9月

\* 延床面積 7,800 m<sup>2</sup>



# 日本橋室町三丁目地区第一種市街地再開発事業

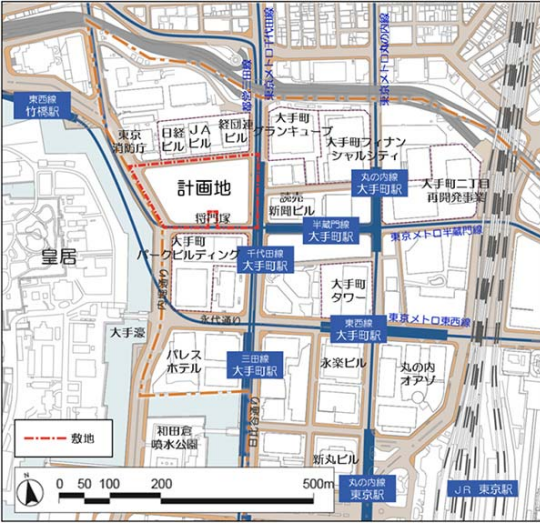


地 区	日本橋室町三井タワー	B地区
所 在	東京都中央区	
主 要 用 途	オフィス、商業	公共公益施設
敷 地 面 積	11,500m <sup>2</sup>	1,400m <sup>2</sup>
貸 付 可 能 面 積	-	
シ イ ア	共同事業	
着 工	2015年12月	2016年12月
竣 工	2019年3月	

\* 日本橋室町三井タワー：延床面積 168,000 m<sup>2</sup>



# OH-1計画



所在地	東京都千代田区
主要用途	オフィス、商業、ホテル、ホール等
敷地面積	20,900㎡
貸付可能面積	—
シエア	共同事業
着工	2016年5月
竣工	2020年2月

\* 延床面積 357,700 m<sup>2</sup>

# msb Tamachi (ムスブ田町)



地区	田町ステーションタワーS	ブルマン東京田町	田町ステーションタワーN	生活支援施設棟
所在地	東京都港区			
主要用途	オフィス、商業	ホテル	オフィス、商業等	子育て支援施設
敷地面積	11,600㎡		13,700㎡	3,000㎡
延床面積	136,600㎡	13,400㎡	152,800㎡	6,800㎡
シエア	共同事業		—	—
着工	2015年10月		2017年8月	—
竣工 / 開業	2018年5月	2018年10月	2020年7月	—



## 豊洲二丁目駅前地区第一種市街地再開発事業2-1街区



地 区	AC棟	B棟
所 在	東京都江東区	
主 要 用 途	オフィス、商業、ホテル等	オフィス
敷 地 面 積	27,800㎡	
貸 付 可 能 面 積	-	
シ イ ア	共同事業	
着 工	2016年12月	2017年12月
竣 工	2020年4月	2020年10月

\* 延床面積 AC棟 : 184,000㎡ B棟 : 75,000㎡

## 八重洲二丁目北地区第一種市街地再開発事業



(A-1, A-2街区)

所 在	東京区中央区
主 要 用 途	オフィス、商業、ホテル、小学校等
敷 地 面 積	13,400㎡
貸 付 可 能 面 積	-
シ イ ア	共同事業
着 工	2018年12月
竣 工	2022年 8月

\* 延床面積 289,700 m<sup>2</sup>



## 八重洲二丁目中地区第一種市街地再開発事業

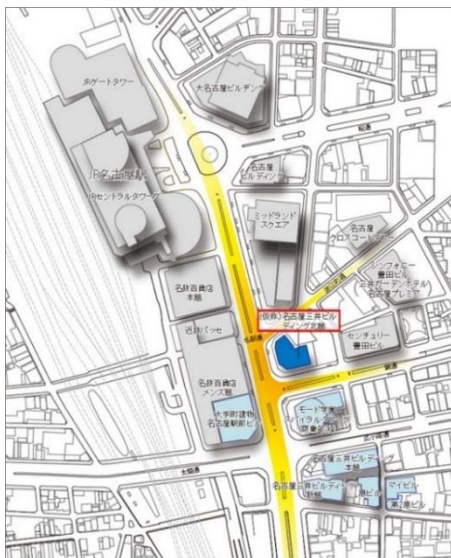


所	在	東京都中央区
主 要 用 途		オフィス、商業、サービスアパートメント、 インターナショナルスクール等
敷 地 面 積		19,500㎡
貸 付 可 能 面 積		-
シ	ア	共同事業
着	工	2022年度
竣	工	2025年度

\* 延床面積 418,000 m<sup>2</sup>



## 名古屋三井ビルディング北館



所	在	愛知県名古屋市
主 要 用 途		オフィス、商業
敷 地 面 積		2,200㎡
貸 付 可 能 面 積		-
シ	ア	100%
着	工	2018年6月
竣	工	2021年1月

\* 延床面積 29,400 m<sup>2</sup>



# ららぽーと名古屋みなとアクルス

商業施設



所在地	愛知県名古屋市
主要用途	商業
敷地面積	83,200㎡
店舗面積	59,500㎡
シニア	100%
着工	2017年4月
開業	2018年9月

# ららぽーと沼津

商業施設

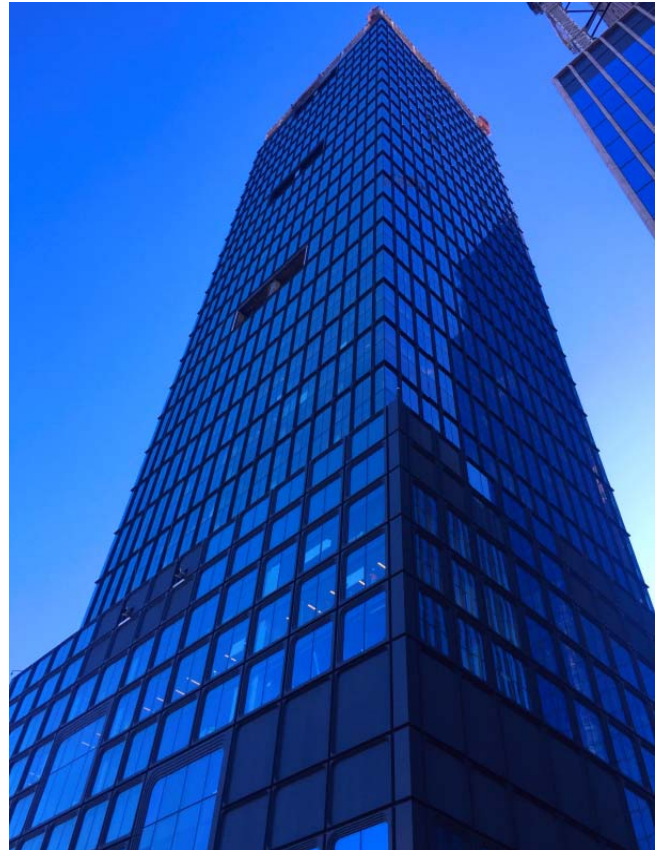


所在地	静岡県沼津市
主要用途	商業
敷地面積	119,800㎡
店舗面積	64,000㎡
シニア	100%
着工	2018年6月
開業	2019年秋

## 55ハドソンヤード



所	在	55 Hudson Yards, New York
主	要	用途
敷	地	面積
貸	付	可能面積
シ	工	ア
着	工	2015年1月
竣	工	2018年10月



## 50ハドソンヤード



所	在	50 Hudson Yards, New York
主	要	用途
敷	地	面積
貸	付	可能面積
シ	工	ア
着	工	2017年
竣	工	2022年





# ホワイトシティプレイス再開発事業

海外



地図データ ©2015 Google

建物概要	ブロードキャストセンター (付属棟；ライトハウス、 エネルギーセンター)	メディアセンター (付属棟；ガーデンハウス)	ホワイトシティ1	新築建物
所在	White City Place, 201 Wood Lane, London			
主要用途	オフィス (現況でBBCに賃貸)	オフィス (改修のうえ、賃貸)	オフィス (改修のうえ、賃貸)	オフィス等 (新築のうえ、賃貸)
敷地面積	69,000㎡			
延床面積	49,000㎡	46,000㎡	48,000㎡	71,000㎡
シニア	共同事業			
竣工	-	2015年10月	2017年8月	未定

# テレビジョンセンター

海外



地図データ ©2015 Google

所在	Television Centre, 101 Wood Lane, London
主要用途	オフィス、住宅、ホテル等
敷地面積	55,000㎡
貸付可能面積	未定*
シニア	75% (第1期)
着工	2015年11月 (第1期)
竣工	2018年11月 (第1期)

\*オフィス 延床面積 55,000 m<sup>2</sup>  
\*住宅 約900戸 (第1期：432戸)

# 1 エンジェルコート



地図データ ©2014 Google



所在地	1 Angel Court, City of London
主要用途	オフィス、商業
敷地面積	3,900㎡
貸付可能面積	28,700㎡
シアー	100%
着工	2014年12月
竣工	2017年3月

# 三井アウトレットパーク 台中港

海外

商業施設



所在地	台湾 台中市台湾大道10段
主要用途	商業
敷地面積	180,000㎡
店舗面積	35,000㎡
シニア	100%
着工	2017年8月
開業	2018年12月

# 三井アウトレットパーク 台南

海外

商業施設



	第1期	第2期
所在地	台湾 台南市歸仁 (キン) 区	
主要用途	商業	
敷地面積	59,000㎡	
店舗面積	約33,000㎡	約12,000㎡
シニア	100%	
着工	2020年	2023年
開業	2022年	2025年

# ららぽーとクアラルンプール

海外

商業施設



地図データ ©2016 Google

所 在	マレーシア クアラルンプール
主 要 用 途	商業
敷 地 面 積	78,500㎡ *
店 舗 面 積	82,600㎡
シ イ ア	50%
着 工	2017年6月
開 業	2021年

\* BBCCプロジェクト全体



# ららぽーと上海

海外

商業施設 (転貸)



地図データ ©2017 Baidu

所 在	中国 (上海) 自由貿易試験区金橋片区
主 要 用 途	商業
敷 地 面 積	43,000㎡
店 舗 面 積	60,000㎡
着 工	2017年3月
開 業	2020年



# 上海蓮花路駅ビル商業施設

海外

商業施設（転貸）

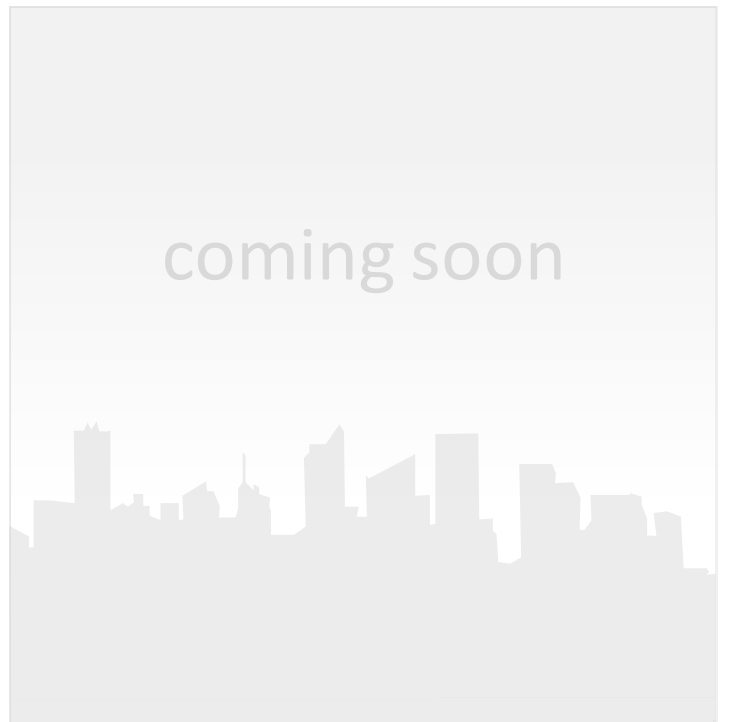


所	在	中国（上海）閔行区
主	要	商業
敷	地	17,600㎡
店	舗	16,500㎡
着	工	未定
開	業	2020年

# ららぽーと台湾南港

海外

商業施設（転貸）



所	在	台湾 台北市南港区
主	要	商業
敷	地	41,400㎡
店	舗	70,000 ㎡
着	工	未定
開	業	2021年