

全國唯一海港型購物中心

MITSUI OUTLET PARK 台中港 二期計畫完工

新增約 50 家專櫃 預計 2021 年 12 月 16 日開幕

三中港奧特萊斯(股)公司
2021 年 11 月 4 日

MITSUI OUTLET PARK 台中港再進化

一、二期共約 220 家專櫃 更繽紛、更多元、更完備

台灣唯一海港型購物商城「MITSUI OUTLET PARK 台中港」自 2018 年 12 月 12 日一期開幕以來，成功吸引台灣國內外顧客蜂擁而至，不僅串起中部海線觀光，更促進地方發展與在地就業率的提升，開幕首年度即達到超過 800 萬人次到訪。近二年雖受疫情影響，設施遵循政府防疫政策規定，持續維持正常與穩定營運。有了廣大消費者的支持，開幕以來持續在銷售與服務上提升，每年維持一定的品牌入替與導入適合更多族群體驗的娛樂設備與販促活動規劃。

持續進化的 MITSUI OUTLET PARK 台中港已於 2020 年 11 月啟動二期擴建計畫，將近一年的施工工程即將完工，二期規劃新增多達約 50 家專櫃品牌進駐，預定將於 2021 年 12 月 16 日正式開幕營運。



《一期》



《二期後設施俯瞰全景參考示意圖》

『外觀』更繽紛

台灣首座海港型購物商城「MITSUI OUTLET PARK 台中港」得天獨厚的天然海景依傍，設施內規劃以貨櫃、港灣碼頭等熟悉的海洋元素融入在設施的各個角落，全區採低樓層開放式空間設計，寬廣舒適的公共空間，加上全台唯一的 60 公尺高海景摩天輪、望海觀景台、創意貨櫃市集等重新詮釋海港印象。除了吸引家庭族群購物兼休閒娛樂之外，近年儼然成為中部地區年輕族群約會、網紅外拍的新景點。此次的二期計畫更在外觀設計上加上玩色小巧思，讓原有的海岸風情更增添亮艷色彩。



《二期繽紛外觀參考示意圖》

『品牌』更多元

MITSUI OUTLET PARK 台中港二期計畫將更加強化品牌的豐富性與多元性。專櫃數將由原一期約 170 間專櫃一舉擴增至約 220 家。包含消費者所喜愛的、期望的人氣品牌，如台灣初展店的「Abercrombie & Fitch」、「abercrombie kids」、「HOLLISTER」、「GILLY HICKS」以及「GAP」等國際品牌、「BEAMS」、「UNITED ARROWS」、「MOUSSY」、「HONMA」等日本品牌。另外，電腦雲端周邊品牌「logitech」、主婦最愛的法式鍋具「LE CREUSET」、葡萄酒專賣店「大宅酒窖」、寵物用品「DOG DAY」等生活用品品牌也持續不斷擴充中。

原一期部分，也為了隨時滿足顧客需求與維繫新鮮感，自開幕後亦持續的進行新店導入，目前為止已匯集了包含「COACH」、「Polo Ralph Lauren」、「MICHAEL KORS」、「HUGO BOSS」、「Tommy Hilfiger」雅詩蘭黛集團化妝品複合店「The Cosmetics Company Store」等國際品牌。今後在國際品牌、美妝類品牌等的導入亦將持續進行。

而餐飲部分，每到假日總是一位難求的排隊美食餐廳，例如「鶴橋風月」、「藏壽司」、「J.S.FOODIES TOKYO」、「KINTAN BUFFET」、以及近期新導入的港式點心「點點心」等依舊維持高檔之外，近期在美食街也新增導入了「韓姜熙的小廚房」、「吃吃牛排」、「美麦 Amazing Noodles」、「Mister Donut」等餐飲品牌的強化。娛樂方面則有全台唯一觀海摩天輪、室內冰雪樂園「SNOW TOWN」與「ASOBI SQUARE」等新型態育樂設施。今後一、二期整合後將達約 220 間的國內外知名品牌進駐。更多元的品牌、更多樣化的商品，將可吸引更多、更滿足不同族群的消費者需求，恣意在此享受一站購足、與一日玩樂的愉悅時光。

『服務』更完備

- ◆省能更用心：二期增設太陽能板，能源再生更環保
(1,2 期合計約 7MWh=1,2 期電力使用量的約 30%)
- ◆交通更便利：·停車位數增加至約 2,900 台 (含第二停車場)
·持續提供鄰近高美濕地、沙鹿車站與設施間往返之免費接駁車
- ◆活動更精彩：·二期增設大型活動廣場，加上一期中央廣場與臨海廣闊的室外空間，
大型活動更豐富、更精采
- ◆購物更輕鬆：享受一站購足及支援多元化結帳功能
(提供現金、信用卡、行動支付等多種結帳方式)
- ◆資源更完備：整合三井不動產國內外資源，APP 會員同享國內點數累積與購物優惠、
聯名卡友同享日本國內購物優惠活動等



《公共區域參考示意圖》

來到 MITSUI OUTLET PARK 台中港除了能體驗多元的服務與多樣化的購物樂趣外，附近更有許多中台灣最著名的觀光景點，包括高美濕地、台中都會公園、大甲鎮瀾宮、逢甲夜市、路思義教堂、鹿港天后宮、彩虹眷村及秋紅谷廣場，並可品嚐太陽餅、清水米糕、東海雞腳凍、南屯麻芋、大甲芋頭酥等地小吃，結合購物、玩樂、休閒、美食等各種優勢，輕鬆規劃台中一日遊輕旅行，時尚生活與海線風光全部一次享受！

◆一期部分人氣品牌參考

名品

BOSS



MICHAEL KORS

POLO
RALPH LAUREN

國際品牌

ALLSAINTS



BIRKENSTOCK®



Calvin Klein Jeans



I.T
OUTLET
PLENTEY OF INTERNATIONAL BRANDS
DISCOUNTED



MLB



TOMMY HILFIGER

日系流行

festaria
T O K Y O

J!NS

REGAL
The pride to share.

Tomod's
HEALTH SOLUTIONS

UR
URBAN RESEARCH
OUTLET

特色餐飲



Amazing Noodles 美妻



한정식부엌
韓姜熙 小廚房



J.S. FOODIES
TOKYO



くら寿司
KURA SUSHI



娛樂

ASOBI SQUARE
遊 び の 広 場



◆二期部分主要展店品牌參考

國際品牌

台灣首店

Abercrombie
& Fitch

台灣 outlet 首店

ACUPUNCTURE
LONDON

Clarks

Dr. AirWair
Mortens

台灣首店

Ed Hardy

GAP
OUTLET

HOLLISTER

J.LINDBERBERG
STOCKHOLM

台中 outlet 首店

LE CREUSET

台中 outlet 首店

LESPO RTSAC

台中 outlet 首店

STEVE MADDEN⁺

日系流行

BEAMS
OUTLET

earth
music & ecology
select store outlet

台灣 outlet 首店

HANRO

台中首店

HONMA

台灣 outlet 首店

KOIZUMI
— 違う発想がある

台中首店

MOUSSY
OUTLET

台中 outlet 首店

WKM
MK

MICHEL KLEIN
PARIS

RegettaCanoe

U

UNITED ARROWS LTD.

台灣首店

x-girl

生活選物

台灣 outlet 首店

大宅酒窖
Wine House

台中首店

狗日子
Dogday

台灣 outlet 首店

logitech

台灣 outlet 首店

Mathilde M.
FRANCE

台中 outlet 首店

plain-me

台灣 outlet 首店

RECARO

台灣 outlet 首店

TAKARA
TOMY

人氣餐廳

Café Grazie
義式屋 古拉爵
— 分享美味 · 分享歡樂 · 盡在古拉爵

台中首店

— 曼谷新泰式料理 —
Lady nara

※ 『MITSUI OUTLET PARK 台中港』 相關計畫概要等訊息請參閱附件。

< 附件 1 > 專案概要

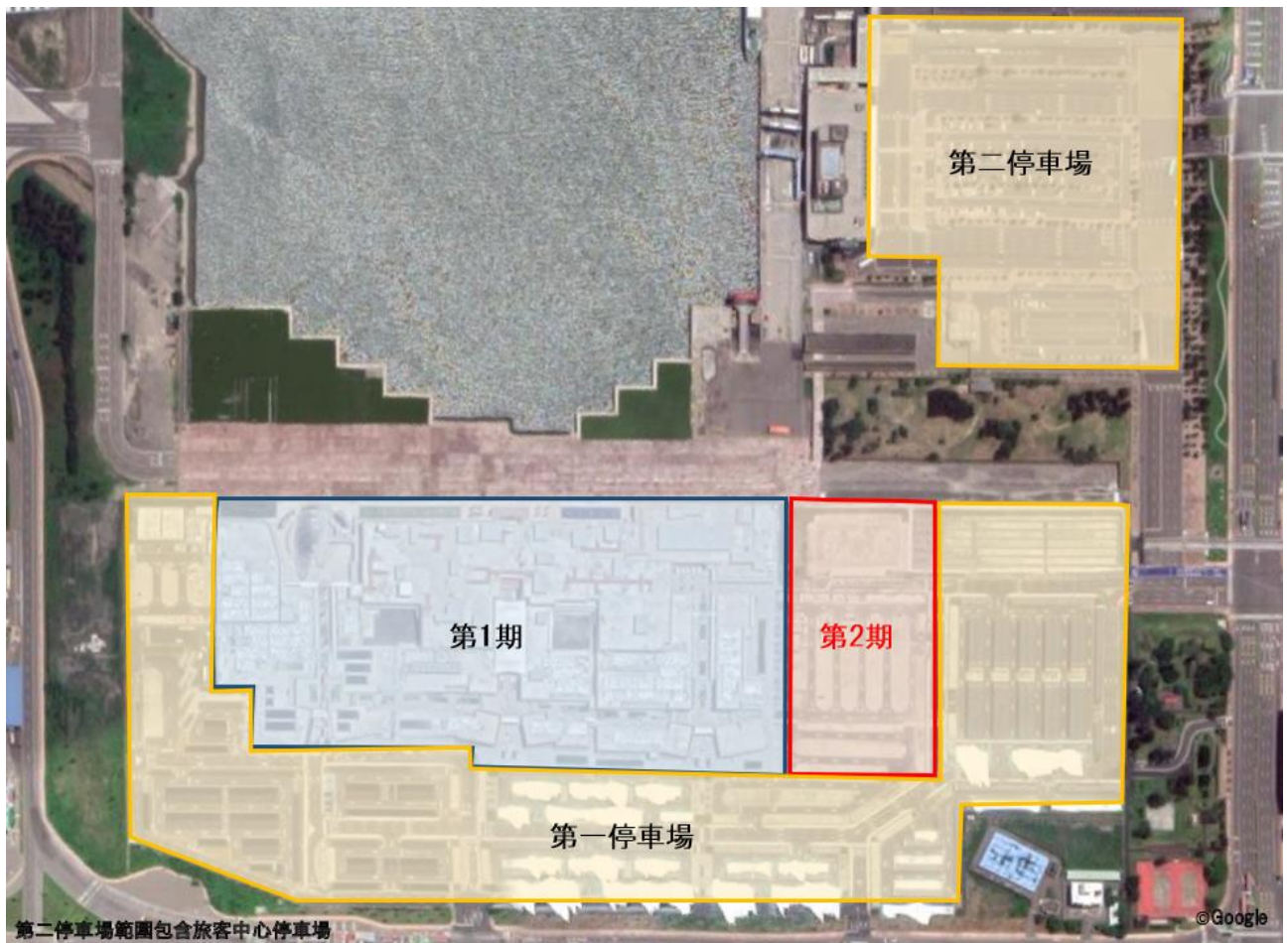
	一期	二期	一、二期合計
所在地	台灣 台中市台灣大道 10 段 168 號		
交通資訊	主要幹線為利用台灣大道距離台中市中心約 22 公里 (開車約 45 分鐘) 串連南北交通大動脈的國道 3 號線，由「沙鹿交流道」約 8 公里		
事業主體營運管理	三中港奧特萊斯股份有限公司		
事業形態	OUTLET MALL		
佔地面積	約 180,000 m ²		
樓地板面積	約 60,000 m ²	約 13,000 m ²	約 73,000 m ²
店舖面積	約 35,000 m ²	約 8,000 m ²	約 43,000 m ²
建物樓層	地上 1 層 (一部份 2 層)	地上 1 層	
店舖數	約 170 間	約 50 間	約 220 間
停車位	約 2,900 台		
開幕	2018 年 12 月 12 日	2021 年 12 月 16 日	

< 附件 2 >

◆ 廣域圖



◆設施位置圖



今後，三井不動產集團將持續在台灣展開商業設施、飯店、住宅、物流設施、複合式開發等事業。

開發事業	所在地	物件名稱	開幕/竣工
商業設施	新北市林口	MITSUI OUTLET PARK 林口	2016 年 1 月
		「林口媒體園區」複合式商業設施(名稱未定)	2024 年(預定)
	台中市	MITSUI OUTLET PARK 台中港	2018 年 12 月
		MITSUI OUTLET PARK 台中港 二期	2021 年 12 月
	台南市	MITSUI OUTLET PARK 台南(暫稱)	2022 年(預定)
		MITSUI OUTLET PARK 台南(暫稱) 二期	2025 年(預定)
台中市	Mitsui Shopping Park LaLaport 台中(暫稱)	2022 年(預定)	
台北市	Mitsui Shopping Park LaLaport 南港(暫稱)	2023 年(預定)	
飯店事業	台北市	MGH Mitsui Garden Hotel 台北忠孝 和苑三井花園飯店 台北忠孝	2020 年 8 月
	台北市	中山忠孝(暫稱)	2022 年(預定)
	台北市	敦化北路(暫稱)	2024 年(預定)
住宅事業	新北市三重	三松 MPARK	2021 年完工(預定)
	台南市安平	台南 UNi PARK	2025 年完工(預定)
	新北市中和	中和板南路案(暫稱)	2027 年完工(預定)